

ПАСПОРТ, ТЕХНИЧЕСКОЕ ОПИСАНИЕ , ИНСТРУКЦИЯ ПО МОНТАЖУ И ЭКСПЛУАТАЦИИ

ООО «ПКФ Сектор» предлагает для экстренного ремонта трубопроводов:
- хомуты ремонтные с чугунным замком, изготовленные из нержавеющей стали.

1. НАЗНАЧЕНИЕ

Хомуты ремонтные с чугунным замком предназначены для ликвидации течей в водопроводных трубах, а также могут применяться для соединения гладких концов стальных, чугунных и полиэтиленовых труб одинакового диаметра. Основное преимущество ремонтного хомута с чугунным замком - легкий и быстрый монтаж хомута на трубопроводе в самых труднодоступных местах.

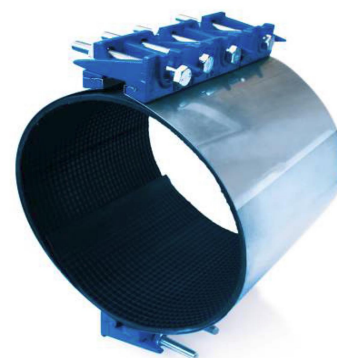
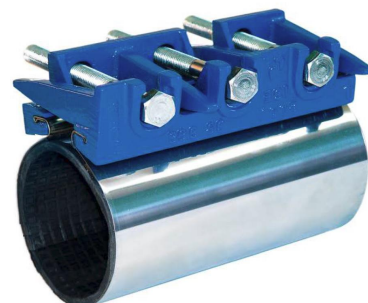
Рабочая среда: вода, воздух, азот, инертные газы, масло или топливо на нефтяной основе при температуре до +120°C и давлении до 16 кгс/см².

В комплект поставки входит хомут ремонтный с уплотнением и крепежом в сборе.

- Материал корпуса хомута: сталь 08X18H10,
- замок: чугун с шаровидным графитом GJS-500-7,
- уплотнение: резина NBR,
- болты, гайки: оцинкованная сталь.

Хомуты поставляются двух типов строительной длины:
- L = 200 мм и 300 мм (3 болта и 4 болта соответственно).

Хомуты ремонтные с чугунным замком довольно просто соединить между собой и тем самым получить составной хомут большего диаметра (см. рисунок).



2. ТАБЛИЦА ПРИМЕНЕНИЯ

Dy, мм	Наружный диаметр трубы, Dmin-Dmax, мм	PN, bar	Вес, кг	
			Длина L=200мм	Длина L=300мм
50	60-67	16	4,12	5,80
65	75-85	16	4,18	-
80	88-98	16	4,22	6,19
100	108-118	16	4,56	6,38
125	130-145	16	4,65	6,69
150	158-172	16	5,50	7,01
200	217-229	16	5,60	7,54
225	248-258	16	5,80	8,20
250	270-280	16	-	8,40
300	322-336	16	-	8,61
350 (150+200)	375-401	14	-	14,55
400 (125+250)	400-425	12	-	14,59
400 (200+200)	434-458	12	-	15,08
500 (250+250)	540-560	10	-	15,80
600 (250+300)	592-616	6	-	16,51
600 (300+300)	644-672	6	-	17,22